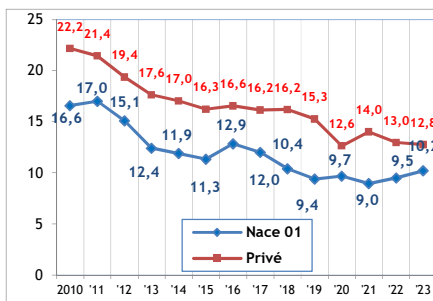


Sectorfiche : Teelt van gewassen, veeteelt, jacht en diensten in verband met deze activiteiten - NACE 01 2019-2023 - Arbeidsplaats

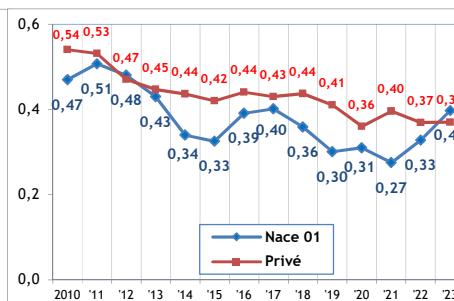
Aantal ongevallen per jaar	2019*	2020	2021	2022	2023
Aantal ongevallen met tijdelijke ongeschiktheid	276	293	273	300	333
Aantal ongevallen met voorziene blijvende ongeschiktheid	108	120	111	116	85
Aantal ongevallen met dodelijke afloop	1	1	2	2	1
Totaal aantal ongevallen (zonder gevolg inbegrepen)	659	615	596	641	655

Aantal werkgevers of werknemers per jaar	2019	2020	2021	2022	2023
Aantal werkgevers	5.644	5.771	5.825	5.790	6.234
Aantal werknemers (VTE)	22.245	23.237	23.426	24.070	23.375

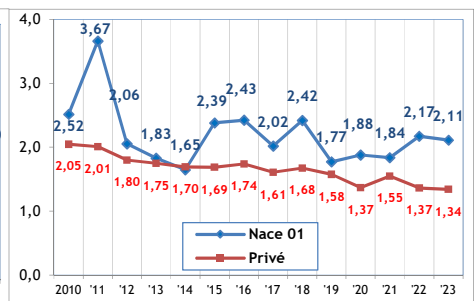
1. Frequentiegraad



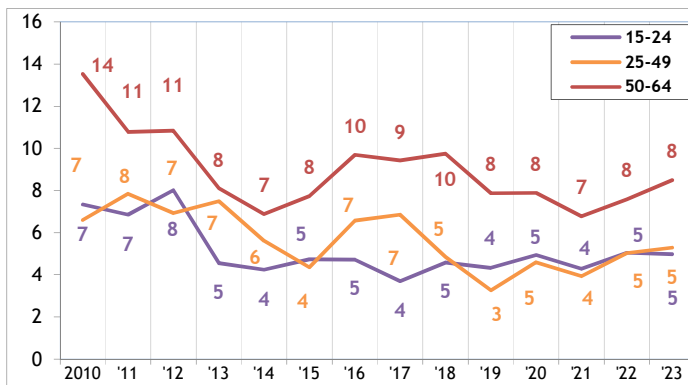
2. Werkelijke ernstgraad



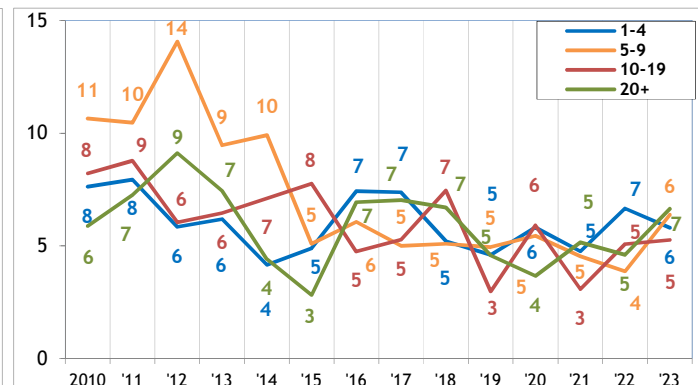
3. Globale ernstgraad



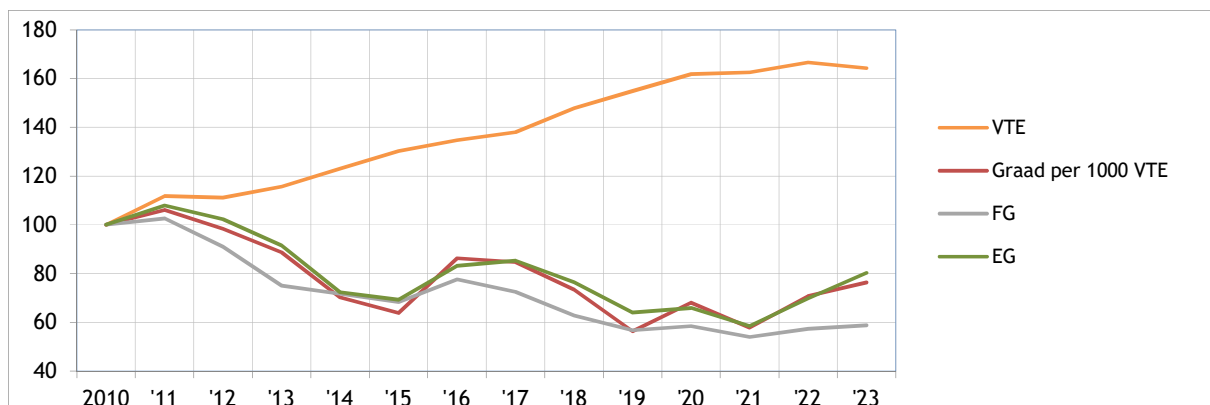
4. Aantal ongevallen met meer dan 30 dagen tijdelijke arbeidsongeschiktheid per 1.000



5. Aantal ongevallen met meer dan 30 dagen tijdelijke arbeidsongeschiktheid per 1.000 VTE, volgens de



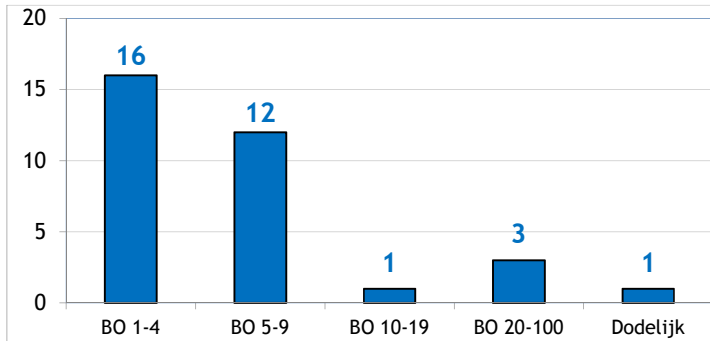
6. Evolutie van 2010 tot 2023 van de werkgelegenheid (VTE), van de graad van de ongevallen met meer dan 30 dagen tijdelijke ongeschiktheid per 1000 VTE, van de frequentiegraad en van de werkelijke ernstgraad (2010=100)



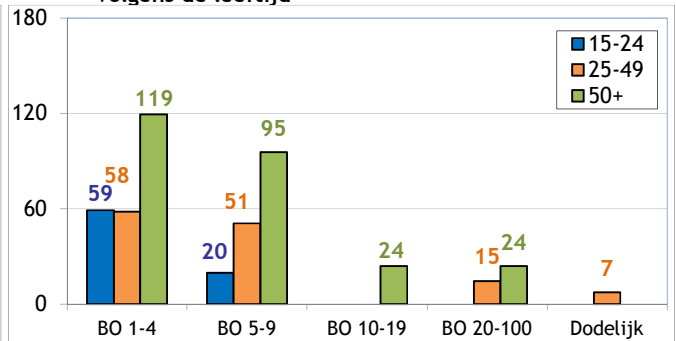
* Van de 659 ongevallen van 2019 hebben er 1 geleid tot het overlijden van het slachtoffer en werden er 32 via bekrachtiging of een vonnis geregeld met een definitieve blijvende ongeschiktheid. Die 33 ongevallen worden geanalyseerd op de achterkant van deze fiche.

Analyse van de 33 ongevallen die in 2019 op de arbeidsplaats zijn gebeurd, met dodelijke afloop of blijvende ongeschiktheid tot gevolg (toestand september 2024)

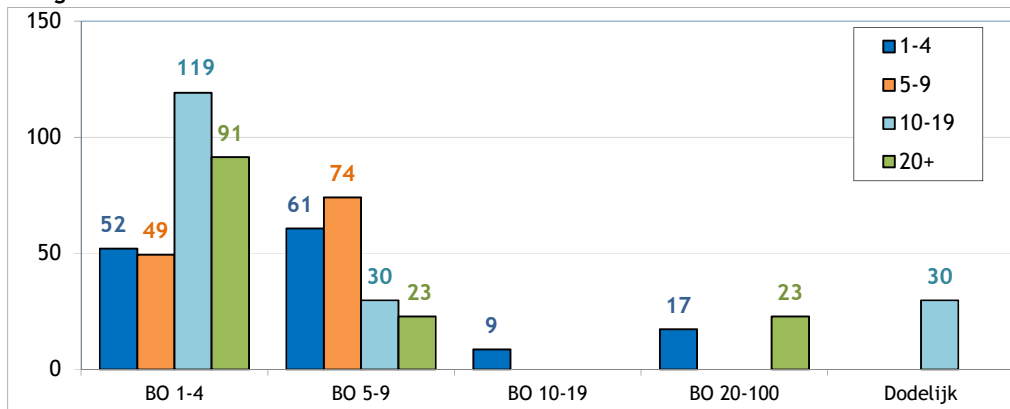
1. Aantal arbeidsongevallen van 2019 met dodelijke afloop of blijvende ongeschiktheid volgens de graad van BO



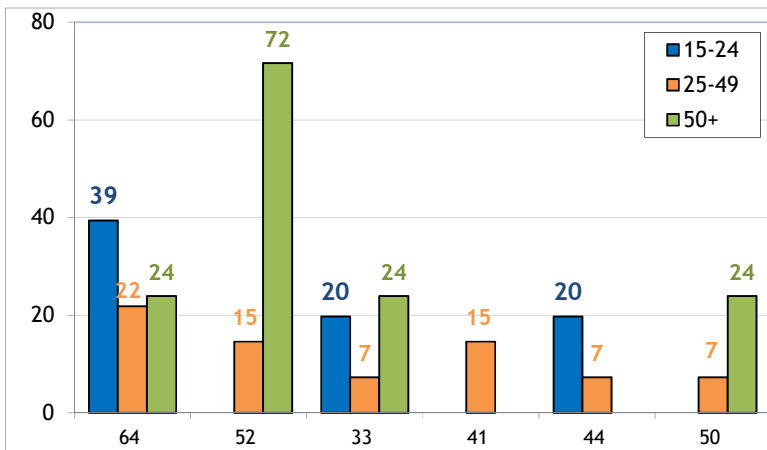
2. Aantal arbeidsongevallen van 2019 per 100.000 VTE met dodelijke afloop of blijvende ongeschiktheid, volgens de leeftijd



3. Aantal arbeidsongevallen van 2019 per 100.000 VTE met dodelijke afloop of een blijvende ongeschiktheid, volgens de grootte van de onderneming



4. De 6 belangrijkste oorzaken (afwijkende gebeurtenis) van de ongevallen van 2019 met een dodelijke afloop of blijvende ongeschiktheid tot gevolg : aantal ongevallen per 100 000 VTE per type oorzaak, volgens de leeftijd (61% van de ongevallen)



64 : Ongecoördineerde, onbeheerste of verkeerde bewegingen (18%)

52 : Uitglijden of struikelen met val, vallen van personen - op ± dezelfde hoogte (15%)

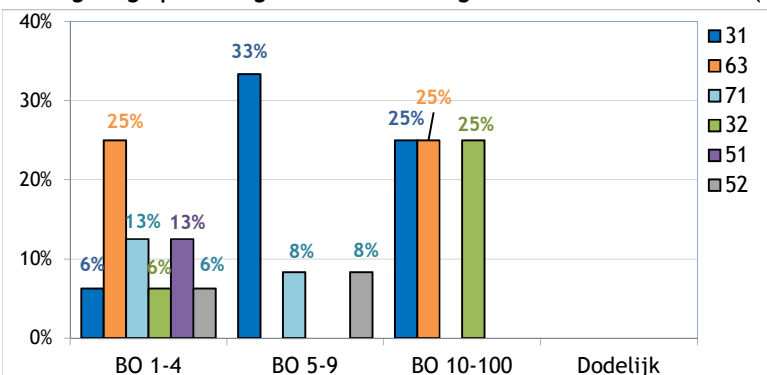
33 : Glijden, vallen, instorten van het betrokken voorwerp - hoger gelegen (op het slachtoffer vallend) (9%)

41 : Verlies van controle (geheel of gedeeltelijk) - over een machine (inclusief onbedoeld starten) en over het met de machine bewerkte materiaal (6%)

44 : Verlies van controle (geheel of gedeeltelijk) - over een voorwerp (dat wordt gedragen, verplaatst, gehanteerd enz.) (6%)

50 : Uitglijden of struikelen met val, vallen van personen - niet gespecificeerd (6%)

5. De 6 belangrijkste soorten ongevallen (contact-verwonding) van 2019 met dodelijke afloop of blijvende ongeschiktheid tot gevolg : percentage van die modelongevallen in elke ernstklasse (dodelijke afloop of BO) (61% van de ongevallen)



31 : Verticale beweging, verplettering op/tegen (gevolg van een val) (18%)

63 : Beknelling, verplettering - tussen (15%)

71 : Fysieke belasting - van het bewegingsapparaat (9%)

32 : Horizontale beweging, verplettering op/tegen (6%)

51 : Contact met een snijdend voorwerp (mes enz.) (6%)

52 : Contact met een puntig voorwerp (spijker, puntig gereedschap) (6%)